



# Catalogue de formations

La santé du secteur médical et social

Egeria

# Optimiser le fonctionnement d'équipe **par le management de projet et la communication**



## Objectifs pédagogiques

- Favoriser la communication inter-unités et inter personnelle
- Clarifier les rôles de chacun
- Optimiser la convergence médico soignante : cadre de santé et chef de service
  - Définir une vision commune et partagée
- Développer sa posture managériale
- Définir sa place en tant que chef de service

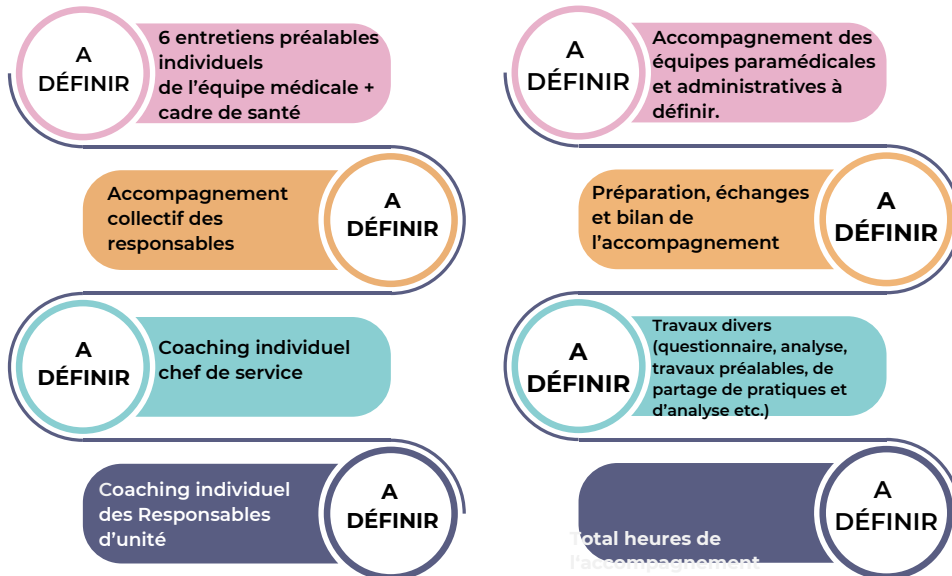
## Pré requis

Aucun prérequis

## Programme

1. Diagnostic d'organisation
2. Accompagnement individuel cheffe de service et responsables d'unité (par exemple)
3. Accompagnement collectif des différents responsables
4. Accompagnement équipe paramédicale

## Organisation



## Pédagogie

Préparation, échanges et bilan de l'accompagnement. Travaux divers (questionnaire, analyse, travaux préalables, de partage de pratiques et d'analyse, etc.)

## Modalités d'évaluation

Evaluation des acquis : questionnaire pré et post formation  
Evaluation de la satisfaction : questionnaire  
Délivrance d'une attestation de fin de formation

## Informations

**Durée :** à déterminer selon les besoins  
Format Présentiel

**Frais de formation en intra :**  
1850 € HT / jour de formation  
+ frais de déplacement à préciser

**Délais d'accès :**  
Nous nous engageons à répondre sous 8 jours à vos demandes d'inscription.

**Formation dispensée :**  
En Intra

**Contact**  
Pour plus d'informations  
[melanie@egeriaconseil.com](mailto:melanie@egeriaconseil.com)

- sous réserve d'un minimum de 6 inscrits et d'un maximum de 12 participants

# Accompagnement au changement

## EPHAD

### Objectifs pédagogiques

- Aider au pilotage du projet de changement en accompagnant l'équipe managériale dans un processus qui génère l'engagement de tous.
- Créer les conditions de la motivation et du succès du projet

### Programme

#### Diagnostic socio organisationnel – Etude qualitative (Interview)

- Affirmer la volonté de dialogue et de co-construction sur la question facteurs humains/nouvelle organisation : faire remonter les questions, suggestions, opinions,
- Mesurer le degré d'acceptabilité du changement auprès des personnels (faiblesses et menaces, forces, facilitateurs et opportunités) et projeter l'avenir.
- Identifier, valider les caractéristiques aux 3 niveaux d'attentes-clé des collaborateurs : épanouissement personnel, qualité relationnelle et sens au travail,
- Commencer à accompagner les résistances comme les potentiels et les ambitions.

#### Accompagnement managérial (groupe pilote)

- -Générer l'engagement en s'attachant aux aspects suivants
- Structurer : Élaborer, formaliser et communiquer les aspects structurants du projet : Inspiration de la vision globale, enjeux, stratégie, moments clefs de mise en acte, de l'évolution des missions et leur déclinaison concrète, de l'évolution de l'organisation et des coopérations
- Impliquer : Rendre acteurs du changement tant les personnels que les résidents, et rendre possible et visible leur contribution à l'atteinte des objectifs, (processus d'Intelligence Collective sur la vision, les missions, les coopérations »,
- Donner de la reconnaissance : Faire que chacun se sente potentialisé, soutenu dans ses difficultés, reconnu pour ses contributions,
- Prendre du recul, souffler, célébrer : Gérer l'énergie individuelle et collective : tout le long du projet : charge de travail, conscience des enjeux, accord sur les finalités, traitement des difficultés, des erreurs, des succès, ...
- Développer une culture et des postures communes, spécifiques à l'activité et partagées par tous en mettant en œuvre les fondamentaux du management du changement

#### Accompagnement de la hiérarchie directe (formation et coaching)

- Travailler la confiance mutuelle et sécuriser ses domaines de responsabilité et ceux de ses collaborateurs,
- Manager (dans) la complexité : réguler selon le niveau de compétence et de motivation des acteurs, saisir les caractéristiques et le rythme du projet pour reconfigurer les métiers, les processus, les relations,
- Structurer, adapter et enrichir sa communication managériale : animer la démarche en « Intelligence Collective »  
sur la vision, les missions et les coopérations
- Gérer la croissance des équipes. 3 niveaux d'attente : épanouissement personnel, qualité relationnelle, besoin de sens
- Accompagner le « deuil » de l'ancienne organisation, maîtriser les freins et facilitateurs du changement, stimuler la créativité, pour faire de l'établissement une organisation « résiliente »

#### Accompagnement de l'implication des équipes

- Démarche participative par métier et inter métiers + Formations
- Impliquer les équipes en Intelligence Collective dans le partage et l'enrichissement de la Vision, la déclinaison des Missions et des Coopérations, au rythme de l'avancement du projet.



### Informations

**Durée :** Sur mesure selon effectif et besoin

Format Présentiel

**Frais de formation en intra :**

1850 € HT / jour de formation  
+ frais de déplacement à préciser

**Délais d'accès :**

Nous nous engageons à répondre sous 8 jours à vos demandes d'inscription.

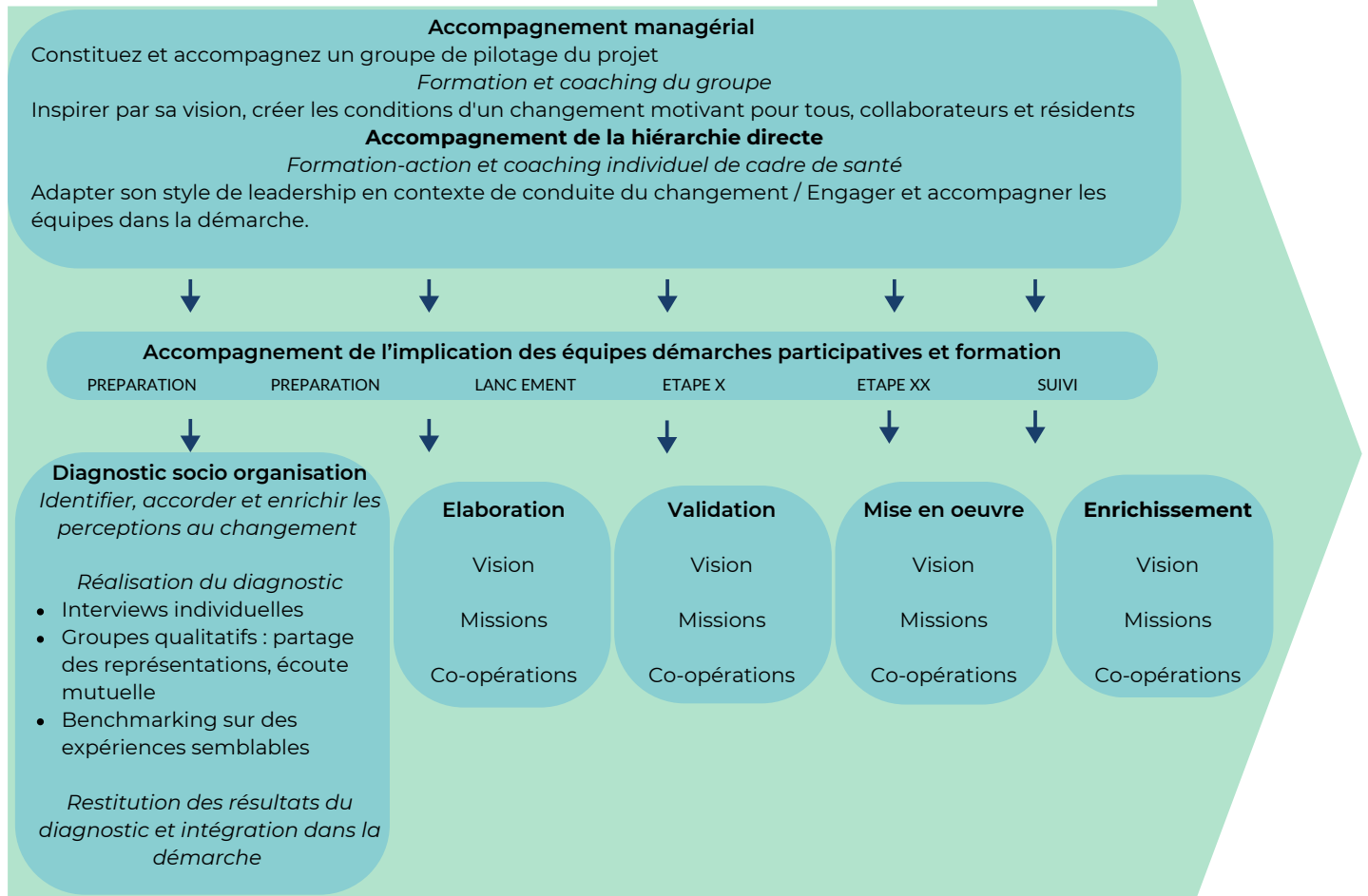
**Formation dispensée :**

En Intra

**Contact**

Pour plus d'informations  
melanie@egeriaconseil.com

- sous réserve d'un minimum de 6 inscrits et d'un maximum de 12 participants



## Pré requis

Aucun

## Pédagogie

La pédagogie se veut la plus participative possible en mêlant des apports de savoir, des échanges de groupe, des travaux en sous-groupe.

Des documents pédagogiques en format papier et numérique seront remis aux participants tout au long de la formation.

Des accompagnements individuels et collectifs. et collectifs.

## Modalités d'évaluation

Evaluation des acquis : questionnaire pré et post formation

Evaluation de la satisfaction des stagiaires : questionnaire.

Délivrance d'une attestation de fin de formation



# S'épanouir au travail en favorisant un environnement bénéfique



## Objectifs pédagogiques

- Acquérir quelques bonnes pratiques pour prendre soin de soi et de ses collègues
- Identifier les situations à risque chez les collaborateurs
- Prévenir les risques psychosociaux
- Connaître les enjeux légaux et quelques bonnes pratiques

## Pré requis

Toute personne en situation professionnelle présentielle ou distancielle

## Programme

### Principes de la Qualité de vie au travail

Nos droits et nos devoirs

Expérimentation en exemple, inspiration pour le futur

Réfléchir sur ce qu'il est possible de mettre en place dans mon service

### Connaissance de soi

Découverte des métamodèles

Mieux se connaître grâce aux métamodèles

Se familiariser à l'analyse transactionnelle

### Votre écologie personnelle

Rappel des bonnes pratiques

Equilibrer nos 5 piliers de la santé

Nourrir ses besoins psychologiques

## Pédagogie

Pour atteindre les objectifs mentionnés ci-dessus, nous avons choisi de travailler sur différents axes :

- Des journées de formation en présentiel reposant sur des ateliers de réflexion en groupe de type Maïeutique qui permettront de s'assurer que les grandes notions sont partagées et assimilées.
- Les outils et postures seront travaillés individuellement et en situation grâce à des jeux de rôle qui seront débriefés à leur issue en groupe
- Des questionnaires, des jeux pédagogiques et des vidéos éducatives permettront d'incrémenter ces échanges.

## Modalités d'évaluation

Questionnaire à chaud et à froid

Cas pratique personnelle sous forme de micro soutenance

## Informations

**Durée :** 2 jours

Format Présentiel ou Online

**Frais de formation en intra :**

1850 € HT / jour de formation

+ frais de déplacement à préciser

**Délais d'accès :**

Nous nous engageons à répondre sous 8 jours à vos demandes d'inscription.

**Formation dispensée :**

En Intra

**Contact**

Pour plus d'informations

[melanie@egeriaconseil.com](mailto:melanie@egeriaconseil.com)

- sous réserve d'un minimum de 6 inscrits et d'un maximum de 12 participants

# Ecologie personnelle

## Objectifs pédagogiques

- Diminuer le stress pour être durablement plus performant
- S'approprier des postures pour diminuer les tensions physiques et mentales et prévenir les troubles musculosquelettiques
- Prendre soin de soi et son équipe pour favoriser la productivité
- Avoir des salariés plus sereins pour favoriser la qualité de vie au travail

## Pré requis

Aucun prérequis

## Programme

### Gérer son stress

L'impact de la respiration sur notre corps  
La réalité d'une mauvaise respiration  
Les exercices de respiration pour diminuer le stress

### Améliorer ses postures physiques

Les solutions adaptées pour améliorer notre quotidien  
Les effets d'une pratique régulière  
De la présentation théorique de postures à la pratique

### Favoriser les piliers de la santé

Les bénéfices d'un sommeil de qualité  
L'hydratation comme régulateur d'équilibre  
L'alimentation comme médecine préventive  
L'exercice garant du tonus et du bien être

### Nourrir ses besoins psychologiques

L'impact de la psychologie positive  
L'importance du lien social  
L'incidence du mental sur le corps

## Pédagogie

Pour atteindre les objectifs mentionnés ci-dessus, nous avons choisi de travailler sur différents axes :

- Des ateliers de réflexion en groupe
- Des questionnements individuels
- Des apports pédagogiques

Pour s'assurer que les grandes notions sont partagées et acceptées par l'ensemble des participants, des outils et postures seront étudiées en situation.

## Modalités d'évaluation

Quiz santé



## Informations

**Durée :** 2 jours  
Format Présentiel ou Online

**Frais de formation en intra :**  
1850 € HT / jour de formation  
+ frais de déplacement à préciser

**Délais d'accès :**  
Nous nous engageons à répondre sous 8 jours à vos demandes d'inscription.

**Formation dispensée :**  
En Intra

**Contact**  
Pour plus d'informations  
melanie@egeriaconseil.com

- sous réserve d'un minimum de 6 inscrits et d'un maximum de 12 participants

# Prévenir et gérer les conflits

## Cesser les gaspillages humains et financiers

### Objectifs pédagogiques

- Identifier les stades du conflit
- Savoir apporter une réponse appropriée
- Prévenir les risques psychosociaux
- Connaître les enjeux légaux et les dispositifs
- Comprendre et améliorer la gestion de ses émotions

### Pré requis

Toute personne en situation de management

### Programme

#### Savoir prévenir et gérer les conflits et les RPS

Les ressorts du conflit  
Les conséquences légales du conflit  
Les comportements à risque

#### Assertivité et gestion des émotions

Neuroscience et gestion des émotions  
Assertivité, rapport à soi et aux conflits  
Situations à risque en entreprise

#### Les outils de la résolution du conflit

La négociation  
La conciliation  
La médiation

### Pédagogie

Pour atteindre les objectifs mentionnés ci-dessus, nous avons choisi de travailler sur différents axes :

- Des journées de formation en présentiel reposant sur des ateliers de réflexion en groupe de type Maïeutique qui permettront de s'assurer que les grandes notions sont partagées et assimilées.
- Les outils et postures seront travaillés en situation grâce à des jeux de rôle qui seront débriefés à leur issue.
- Des questionnaires, des jeux pédagogiques et des vidéos éducatives permettront d'incrémenter ces échanges.

### Modalités d'évaluation

Evaluation à chaud et à froid  
Mise en pratique et quiz



### Informations

**Durée :** 9 jours  
Format Présentiel ou Online

**Frais de formation en intra :**  
1850 € HT / jour de formation  
+ frais de déplacement à préciser

**Délais d'accès :**  
Nous nous engageons à répondre sous 8 jours à vos demandes d'inscription.

**Formation dispensée :**  
En Intra

**Contact**  
Pour plus d'informations  
[melanie@egeriaconseil.com](mailto:melanie@egeriaconseil.com)

- sous réserve d'un minimum de 6 inscrits et d'un maximum de 12 participants

# La gestion des conflits

## Rétablir les conditions de coopération dans vos équipes



### Objectifs pédagogiques

- Savoir identifier les sources du conflit
- Faire verbaliser les blocages, frustrations à l'origine du conflit
- Appréhender les outils de résolution de conflits et adapter sa posture
- Créer un engagement sur le long terme

### Pré requis

Toute personne en situation de management

### Programme

#### Identifier les sources du conflit

La définition du conflit  
Les étapes et degrés du conflit

#### Les postures facilitantes de la résolution de conflit

Le pouvoir des émotions dans le conflit  
Éveiller les consciences en mode maïeutique

#### Les outils de la résolution de conflit

La visualisation des étapes du conflit  
La CNV en pratique

### Pédagogie

Pour atteindre les objectifs mentionnés ci-dessus, nous avons choisi de travailler sur différents axes, qui auront pour objet la création de modules :

- Des ateliers de réflexion en groupe, de type maïeutique, et des apports pédagogiques, permettront de s'assurer que les grandes notions sont partagées et qu'un vocabulaire commun à l'ensemble des managers est en place dans l'entreprise.
- Les outils et postures seront travaillés en situation, grâce à des jeux rôles sous forme de scénettes de théâtre, puis débriefés.

### Modalités d'évaluation

Les participants seront évalués par des mises en pratique. Une évaluation des acquis sera à compléter.

### Informations

**Durée :** 2 jours  
Format Présentiel ou Online

**Frais de formation en intra :**  
1850 € HT / jour de formation  
+ frais de déplacement à préciser

**Délais d'accès :**  
Nous nous engageons à répondre sous 8 jours à vos demandes d'inscription.

**Formation dispensée :**  
En Intra

**Contact**  
Pour plus d'informations  
[melanie@egeriaconseil.com](mailto:melanie@egeriaconseil.com)

- sous réserve d'un minimum de 6 inscrits et d'un maximum de 12 participants



# La médiation

## L'art de résoudre des conflits

### Objectifs pédagogiques

- Prendre conscience de soi
- Adapter sa posture lors d'une résolution de conflit
- Comprendre les jeux psychologiques
- Acquérir des méthodes pour mener une médiation

### Pré requis

Occuper une responsabilité managériale directe ou indirecte ou un poste au sein du département des Ressources Humaines. (ex : DRH, managers, dirigeants...)

### Programme

#### Plongée en eaux troubles

« Avant tout allait bien »

Mise en situation sur une situation conflictuelle

#### Des enjeux et des hommes

Le poids des enjeux : à partir de quand doit on intervenir

Décodage des jeux psychologiques

Les facteurs aggravant d'un conflit

#### Identification des étapes de la montée en puissance du conflit

Le principe d'escalade

De l'incompréhension à la déshumanisation

Les seuils d'intolérance

#### Du problème à la solution

Vivre la médiation (suite de la mise en pratique du conflit)

Seconde mise en situation qui fait suite à la pièce de théâtre jouée en amont et permettant d'amener à une résolution du conflit.

#### Les étapes de la médiation

La narration comme outil de rationalisation (Fait, opinion, sentiment)

La coresponsabilité comme pivot de la résolution de conflit

Favoriser l'émergence d'un accord

#### La posture du médiateur

Neutralité, je n'en pense rien

Indépendance, je n'ai aucun intérêt personnel

Impartialité, je ne suis l'avocat de personne

### Pédagogie

Pour atteindre les objectifs mentionnés ci-dessus, nous avons choisi de travailler sur différents axes :

- Des ateliers de réflexion en groupe, de type maïeutique, et des apports pédagogiques, permettront de s'assurer que les grandes notions sont partagées.
- Les outils et postures seront travaillés en situation, grâce à des jeux de rôles sous forme de scénettes de théâtre, puis débriefés.

### Modalités d'évaluation

Les participants seront évalués par des mises en pratique. Une évaluation des acquis sera également à compléter.



### Informations

**Durée :** 3 jours

Format Présentiel ou Online

**Frais de formation en intra :**

1850 € HT / jour de formation

+ frais de déplacement à préciser

**Délais d'accès :**

Nous nous engageons à répondre sous 8 jours à vos demandes d'inscription.

**Formation dispensée :**

En Intra

**Contact**

Pour plus d'informations

[melanie@egeriaconseil.com](mailto:melanie@egeriaconseil.com)

- sous réserve d'un minimum de 6 inscrits et d'un maximum de 12 participants

# S'organiser pour être durablement performant

## Les secrets du deep working



### Objectifs pédagogiques

- Organiser son activité afin de favoriser les plages de concentration et d'efficacité
- Repenser son rapport aux outils numériques pour reprendre la maîtrise de son agenda
- Sortir de la logique improductive du multitasking
- Retrouver du temps pour soi et favoriser la communication avec les autres

### Pré requis

Toute personne en situation professionnelle présentielle ou distancielle

### Programme

#### Etablir le constat

Sensibilisation au rapport charge / tension  
Visualiser la charge de travail et prioriser  
Evaluation des moyens d'animations

#### Gérer son temps

Prioriser  
Retrouver de la place dans son agenda  
Gérer le flux d'informations

#### Les bonnes pratiques

Gestion efficace des mails  
Utiliser les bons canaux de communication  
Structurer sa communication pour favoriser l'action

#### Prendre soin de soi pour être durablement performant et équilibré

Nourrir ses besoins physiologiques,  
Nourrir ses besoins psychologiques et physiologiques  
Remonter en énergie

### Pédagogie

Pour atteindre les objectifs mentionnés ci-dessus, nous avons choisi de travailler sur différents axes :

- Des journées de formation en présentiel reposant sur des ateliers de réflexion en groupe de type Maïeutique qui permettront de s'assurer que les grandes notions sont partagées et assimilées.
- Les outils et postures seront travaillés en situation grâce à des jeux de rôle qui seront débriefés à leur issue.
- Des questionnaires, des jeux pédagogiques et des vidéos éducatives permettront d'incrémenter ces échanges.

### Modalités d'évaluation

Un quiz sera complété en fin de journée

### Informations

**Durée :** 2 jours  
Format Présentiel ou Online

**Frais de formation en intra :**  
1850 € HT / jour de formation  
+ frais de déplacement à préciser

**Délais d'accès :**  
Nous nous engageons à répondre sous 8 jours à vos demandes d'inscription.

**Formation dispensée :**  
En Intra

**Contact**  
Pour plus d'informations  
[melanie@egeriaconseil.com](mailto:melanie@egeriaconseil.com)

- sous réserve d'un minimum de 6 inscrits et d'un maximum de 12 participants

# La conduite du changement

## Objectifs pédagogiques

- S'approprier les postures pour participer à un nouveau projet
- Lever les freins qui peuvent être liés à un changement dans son milieu professionnel
- Se mettre en situation pour comprendre les blocages liés au changement

## Pré requis

Toute personne en situation de management

## Programme

### Le changement qu'entend-t-on ?

Définir le changement

Les 4 étapes du changement

Courbe du changement pour évaluer l'amplitude

### Les fondements du changement

Le rapport individuel au changement (Soustractivité, Inéluclabilité, Impacts émotionnels, Temporalisation personnelle)

Méthodes d'analyse du changement

Les sujets sensibles liés au changement

### Les outils pour mieux communiquer

L'assertivité la clef de la communication

Comprendre les freins avec l'écoute active

Apprendre à questionner et à reformuler

### La boîte à outils du manager

La roue d'Hudson

La règle des 4C et les canaux de communication

Les perturbateurs cognitifs

### L'évolution du changement

Prise en conscience

Clarifier les enjeux et les options

Constater le progrès

### Être moteur pour faire adopter le changement

Convaincre pas à pas

Savoir fixer les objectifs

Savoir identifier les alliés et les résistants au changement

### Une gestion de projet pour le changement

Les différents outils

Etablir et son suivre son plan d'actions

Piloter les différents indicateurs : satisfaction, efficacité, corrections

A long terme, que doit-on mettre en place ?

## Pédagogie

Pour atteindre les objectifs mentionnés ci-dessus, nous avons choisi de travailler sur différents axes :

- Des temps de réflexion en groupe, de type maïeutique, permettront de s'assurer que les grandes notions sont partagées
- Les outils et postures seront travaillés en situation, grâce à des jeux de rôle débriefés,
- Pour challenger les participants sur leurs pratiques, nous prévoyons une série de vidéos, d'articles, de documents, en relation avec les enjeux d'animation, de communication
- Des ateliers collaboratifs nécessitant une confrontation de points de vue et une prise de décision pourront être organisés pour créer une synthèse de l'ensemble des actions.



## Informations

**Durée :** 4 jours

Format Présentiel ou Online

**Frais de formation en intra :**

1850 € HT / jour de formation

+ frais de déplacement à préciser

**Délais d'accès :**

Nous nous engageons à répondre sous 8 jours à vos demandes d'inscription.

**Formation dispensée :**

En Intra

**Contact**

Pour plus d'informations

[melanie@egeriaconseil.com](mailto:melanie@egeriaconseil.com)

- sous réserve d'un minimum de 6 inscrits et d'un maximum de 12 participants

## Modalités d'évaluation

Les participants seront évalués par des mises en pratique. Une évaluation des acquis sera également à compléter.

# Mieux communiquer pour mieux se comprendre avec la **Process'Com Model®**

## Objectifs pédagogiques

- Utiliser le canal approprié à son interlocuteur
- Repérer ses sources de motivation et les développer
- Identifier les signaux précurseurs de tension ou de conflits naissants
- Gérer la relation en individualisant sa communication
- Gérer les comportements sous stress

## Pré requis

Cette formation ne nécessite pas de pré requis

## Programme

### Comprendre les concepts de la Process'communication

- Distinguer la manière de dire ce qui est dit
- Connaître les 6 types de personnalités et leur manière de communiquer
- Remise de l'inventaire de personnalités à chaque participant

### Développer une communication positive

- Savoir utiliser la règle de communication
- Les différents modes de perception de chaque personnalité
- Reconnaître les signes, attitudes et comportements révélateurs du type de personnalité de son interlocuteur
- Utiliser le bon canal de communication

### Comprendre et gérer les situations de "mécommunication", tensions, incompréhensions, inefficacité, conflit naissant ou avéré

- Les besoins psychologiques : source de motivation ou de démotivation
- Comment identifier les manifestations positives ou négatives des besoins psychologiques de son interlocuteur.
- Le stress négatif ainsi que ses différentes manifestations
- Les trois degrés de stress : les "drivers", les mécanismes d'échec et le désespoir

### Stratégies d'intervention pour revenir à une communication positive

## Pédagogie

La pédagogie utilisée est basée sur une alternance entre théorie et pratique dont : des exercices, des jeux de rôles, des entraînements avec le formateur et entre pairs.

Avant le séminaire, chaque participant répond à un questionnaire dont le traitement confidentiel par informatique permet d'établir l'inventaire de personnalité du participant.

Ce support permet à chacun de se situer, de s'approprier les concepts en référence à sa personnalité.

## Modalités d'évaluation

Les participants seront évalués par des mises en pratique. Une évaluation des acquis sera également à compléter.



## Informations

**Durée :** 4 jours (2 X 2 jours à intervalle de 2 à 3 semaines)  
Format Présentiel ou Online

### Frais de formation en intra :

1850 € HT / jour de formation + 180 € HT / inventaire / participant  
+ frais de déplacement à préciser

### Délais d'accès :

Nous nous engageons à répondre sous 8 jours à vos demandes d'inscription.

### Formation dispensée :

En Intra

### Contact

Pour plus d'informations  
[melanie@egeriaconseil.com](mailto:melanie@egeriaconseil.com)

- sous réserve d'un minimum de 6 inscrits et d'un maximum de 12 participants